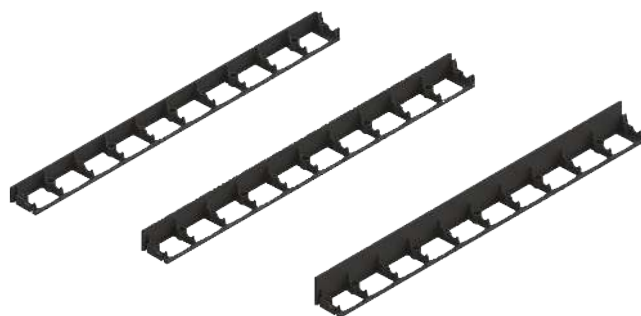


**НОВИНКА!**

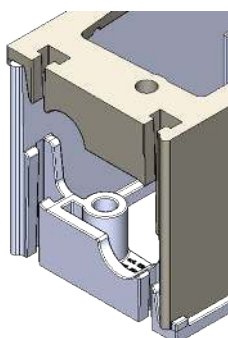
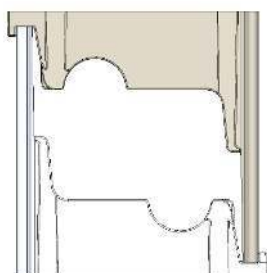
## БОРДЮР ПЛАСТИКОВЫЙ ЛАНДШАФТНЫЙ



- Три высоты бордюра (45 мм, 60 мм, 80 мм) под разную высоту тротуарной плитки и газонной решетки.
- Длина бордюра 1 метр – удобство логистики для частного клиента.

Артикул	82468	82478	82488
Материал изготовления	PP (полипропилен) и PE (полиэтилен)		
Высота, мм	45	60	80
Длина, мм	1000		
Ширина основания, мм	80		
Толщина стенки, мм	5		
Вес, кг	0,414	0,475	0,566
Диаметр крепежного отверстия, мм	16,5		
Цвет	черный		
Температура эксплуатации	от -70°С до +45°С		
Кол-во на паллете, шт.	1120	896	672
Анкер для монтажа бордюра (3 шт. на 1 м. бордюра), артикул	KS25/50		

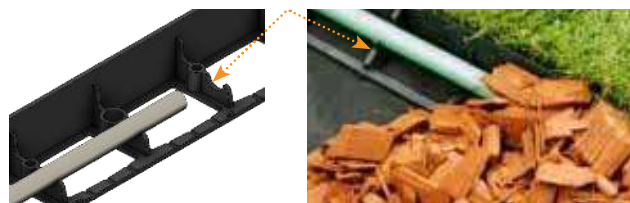
- Наличие технологических шипов в конструкции бордюра – удобная логистика и хранение.



### ПРИМЕНЕНИЕ БОРДЮРА

- Оформление клумб, приствольных кругов
- Фиксация рулонного газона (искусственного или натурального)
- Выделение зон при ландшафтном дизайне
- Обустройство насыпных дорожек
- Фиксация тротуарной плитки

- Специальная конструкция бордюра - возможность организации системы полива.



- Наличие замкового элемента в конструкции бордюра - простота соединения бордюров между собой.

